

**Πρόγραμμα Ζωτικής Σημασίας
100% Επιδοτούμενο**

**Ολοκληρωμένο Μοντέλο Ανάπτυξης Ενδοεταιρικής
Επιχειρηματικότητας (Intrapreneurship) στον Κλάδο
Υπηρεσιών**

**Ανάπτυξη της Καινοτομικότητας και Αύξηση της
Ανταγωνιστικότητας των Εταιριών του Κλάδου**

Περί του Προγράμματος:

Ο κλάδος των υπηρεσιών είναι ζωτικής σημασίας για την Κυπριακή Οικονομία. Η ανάπτυξη Ενδοεταιρικής Επιχειρηματικότητας (Intrapreneurship) από τις εταιρίες του κλάδου - ιδιαίτερα στην εποχή που διανύουμε με τις έντονες τεχνολογικές εξελίξεις αλλά και με την ένταση του παγκοσμιοποιημένου ανταγωνισμού - αναδεικνύεται όλο και περισσότερο ως σημαντικό «εργαλείο» που θα μπορούσε να συμβάλει ουσιαστικά στην ανάπτυξη της ανταγωνιστικότητας τους αλλά και τη διαφοροποίηση και αύξηση των εσόδων τους, αλλά ακόμα και της φήμης τους.

Το πρόγραμμα «**Εξειδικευμένο και Ολοκληρωμένο Μοντέλο Ανάπτυξης Ενδοεταιρικής Επιχειρηματικότητας (Intrapreneurship) στον Κλάδο Υπηρεσιών – Ανάπτυξη της Καινοτομικότητας και Αύξηση της Ανταγωνιστικότητας των Εταιριών του Κλάδου**» δίνει την δυνατότητα οι συμμετέχοντες να έρθουν σε επαφή με μια ολοκληρωμένη και πρακτική μεθοδολογία –μοντέλο- ανάπτυξης και διαμόρφωσης ενδοεταιρικής επιχειρηματικότητας, με επικέντρωση:

- i. στην ενδυνάμωση της φιλοσοφίας και κουλτούρας της καινοτομίας στην εταιρία και
- ii. στην συνεχή και ενεργή συμμετοχή διοίκησης και εργαζομένων ως intrapreneurs για την ουσιαστικά ανάπτυξη της ανταγωνιστικότητας και την εξεύρεση «λύσεων».

Ανάγκη Κατάρτισης:

Ο κλάδος παροχής υπηρεσιών ευημερεί πρωτίστως με κύριο asset τον ανθρώπινο παράγοντα και με τις καινοτόμες προσεγγίσεις - στοιχεία τα οποία οδηγούν στην διαφοροποίηση και στην δημιουργία μακροχρόνιου ανταγωνιστικού πλεονεκτήματος. Οι επιχειρήσεις του κλάδου Υπηρεσιών είναι η καρδιά και η κύρια πηγή της Κυπριακής Οικονομίας. Είναι επάναγκες οι εταιρίες αυτές, να μπορούν να έχουν την ευελιξία και την προσαρμοστικότητα έτσι ώστε να είναι σε θέση να είναι καινοτόμες και παραγωγικές και ως εκ' τούτου ανταγωνιστικές.

Στο εν λόγω πρόγραμμα παρουσιάζεται ένα εξειδικευμένο και Ολοκληρωμένο Μοντέλο Ανάπτυξης Ενδοεταιρικής Επιχειρηματικότητας (Intrapreneurship) στο κλάδο Υπηρεσιών και καλύπτει την σημαντική ανάγκη για κατάρτιση των στελεχών των κυπριακών επιχειρήσεων του κλάδου, για μια εξειδικευμένη, ολοκληρωμένη και πρακτική μεθοδολογία ανάπτυξης, διαμόρφωσης και εφαρμογής Ενδοεταιρικής Επιχειρηματικότητας, τόσο σε στρατηγικό επίπεδο όσο και σε επίπεδο εσωτερικών διεργασιών, αλλαγών και προσεγγίσεων και συνεπώς δημιουργεί τις προϋποθέσεις για καινοτομία, διαφοροποίηση, συνεχή βελτίωση και ανάπτυξη.

Στόχοι Προγράμματος:

Το πρόγραμμα στοχεύει όπως οι συμμετέχοντες αποκτήσουν σε πρακτικό επίπεδο καινοτόμες μεθοδολογίες και πρακτικές ανάπτυξης ενδοεταιρικής επιχειρηματικότητας, με απώτερο στόχο την ξεκάθαρη και ουσιαστική αντίληψη:

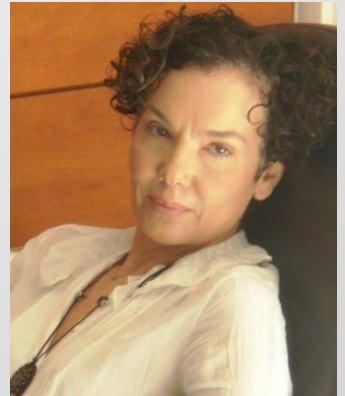
- των στοιχείων και βημάτων που απαιτούνται για την ανάπτυξη της ενδοεταιρικής επιχειρηματικότητας,
- του μοντέλου ενδοεταιρικής επιχειρηματικότητας και των πιθανών πλαισίων ανάπτυξης τους,
- του επιπέδου υποστήριξης και στόχευσης από την Διοίκηση και τις Διευθύνσεις του μοντέλου intrapreneurship,
- της σημαντικότητας του ορθού σχεδιασμού των ροών πληροφορίας των νέων ιδεών,
- των κριτηρίων αξιολόγησης των νέων ιδεών,
- της εκπαίδευσης του προσωπικού για την αξιολόγηση των νέων ιδεών,
- της ανάπτυξης νέων δεξιοτήτων του προσωπικού ως προς την καινοτομική προσέγγιση,
- του απαιτούμενου σχεδιασμού των Συστημάτων Ανάπτυξης του Προσωπικού, υποβοηθητικού ως προς την ανάπτυξη ενδοεταιρικής επιχειρηματικότητας και πάντα βάσει του κλάδου Υπηρεσιών,
- στην διάχυση και διάδοση της φιλοσοφίας της καινοτομίας και των συνεχών βελτιώσεων στο Προσωπικό,
- των αναγκαίων τροποποιήσεων που απαιτούνται στις αξιολογήσεις προσωπικού, στα σχήματα ανταμοιβής και των συστημάτων προαγωγών και κινήτρων,
- του επιπέδου ανάληψης ρίσκου και οριοθέτησης των αποδεκτών ορίων πιθανής απώλειας αλλά και του χρονικού πλαισίου εμπλοκής ανά έργο,

Ενδοεπιχειρησιακό Μέρος Προγράμματος:

Στο ενδοεπιχειρησιακό μέρος οι συμμετέχοντες, μέσω της πρακτικής εφαρμογής και της πραγματικής αξιολόγησης της παρούσας κατάστασης, θα είναι σε θέση να μπορούν να έχουν ξεκάθαρη εικόνα ως προς τα βήματα που απαιτούνται για την ανάπτυξη και διαμόρφωση ενός μοντέλου ενδοεταιρικής επιχειρηματικότητας στην εταιρία τους. Επιπλέον οι συμμετέχοντες θα είναι σε θέση να αποσαφηνίσουν το επίπεδο και το πλαίσιο εμπλοκής της εταιρίας τους σε ένα μοντέλο ενδοεταιρικής επιχειρηματικότητας.

Στοιχεία Εκπαιδευτή:

Η Αλεξάνδρα Ευθυμιάδου είναι Ανώτατη Επιστημονική Συνεργάτης της εταιρίας Charakis Research & Consulting Ltd. (Coaching and Consulting Training Modules) και συνιδιοκτήτρια της εταιρείας Synolic® - Συστήματα Ανάπτυξης Επιχειρήσεων, και της nlpgreece®©. Ειδικεύεται στο σχεδιασμό και υλοποίηση προγραμμάτων σε θέματα ανάπτυξης και αξιοποίησης ανθρωπίνου δυναμικού. Κατέχει PhD σε Human Resource Management - USA, και Master of Social Science σε Business Administration - UK. Είναι Certified Master Practitioner of NLP (Neuro Linguistic Programming) και Time Line Therapy™ και Trainer of NLP από την Advanced Neuro Dynamics (Accelerated Human Change Technologies) και το First Institute of NLP & DHE™ - Richard Bandler USA αντίστοιχα. Είναι μέλος του American Board of NLP, Time Line Therapy™ Association, ASTD (American Society for Training and Development), IFTDO (International Federation for Training and Development Organizations). Συμμετείχε στην ομάδα μελέτης και έρευνας για το μοντέλο "Η Σύνολος Προσέγγιση στην Ανάπτυξη του Ανθρώπινου Δυναμικού" των AlanBarratt και D. Patrick Georges. Σχετική δημοσίευση στο επιστημονικό περιοδικό Executive Development, Vol. 8, με τον τίτλο "The Synolic Approach to Human Resource Development", No 2, June 1995. Έχει εργασθεί ως βοηθός του Προέδρου και Διευθύνοντος Συμβούλου στην Mobil Oil Hellas για 6 χρόνια. Συνεργάζεται ως σύμβουλος με τον οργανισμό "AlanM. Barratt & Associates – International Organization & Executive Development Consultants" - U.K. Έχει εξειδικευτεί στη χρήση και εφαρμογή ειδικών "εργαλείων" για την αξιοποίηση, αξιολόγηση και ανάπτυξη του ανθρωπίνου δυναμικού.



Σε ποιους Απευθύνεται:

Λόγω της φύσης του, το πρόγραμμα απευθύνεται αποκλειστικά και μόνο σε ανώτερα και ανώτατα στελέχη, που ασκούν διοίκηση, και θέλουν να διερευνήσουν νέους τρόπους ανάπτυξης της ανταγωνιστικότητας και της διαφορετικότητας της εταιρίας τους. Αφορά Γενικούς Διευθυντές, Διευθυντές Διεύθυνσης Ανθρώπινου Δυναμικού, Partners / Directors σε εταιρίες παροχής υπηρεσιών, Διευθυντές Τομέων (top management) κλπ.

Διεξαγωγή & Κόστος Συμμετοχής

18-19 Νοεμβρίου 08:30-16:45 στο Ξενοδοχείο Ajax, Λεμεσός

Το πρόγραμμα αξίας €1530.00 ανά συμμετοχή, είναι εγκεκριμένο από την Αρχή Ανάπτυξης Ανθρώπινου Δυναμικού ως Ζωτικής Σημασίας και χρηματοδοτείται κατά 100% για μέχρι και 3 συμμετοχές διευθυντικών στελεχών ανά επιχείρηση εξαιρουμένου του Φ.Π.Α. που αντιστοιχεί σε €290,70 ανά συμμετοχή.

Λόγω του περιορισμένου αριθμού συμμετοχών θα τηρηθεί σειρά προτεραιότητας.

Για οποιεσδήποτε άλλες πληροφορίες, απορίες ή ερωτήσεις μπορείτε να μας καλέσετε στο 25 36 65 71 ή αποστέλλοντας μας email στο training@crccy.com.



Charakis Research & Consulting Ltd.

Λεωφόρος Μακαρίου 203B, Λεμεσός, 3030.

Τηλ: 25 366 571

Φαξ: 25 355 463

www.charakis.com/ www.crccy.com/ www.nlpgreece.gr

info@crccy.com